

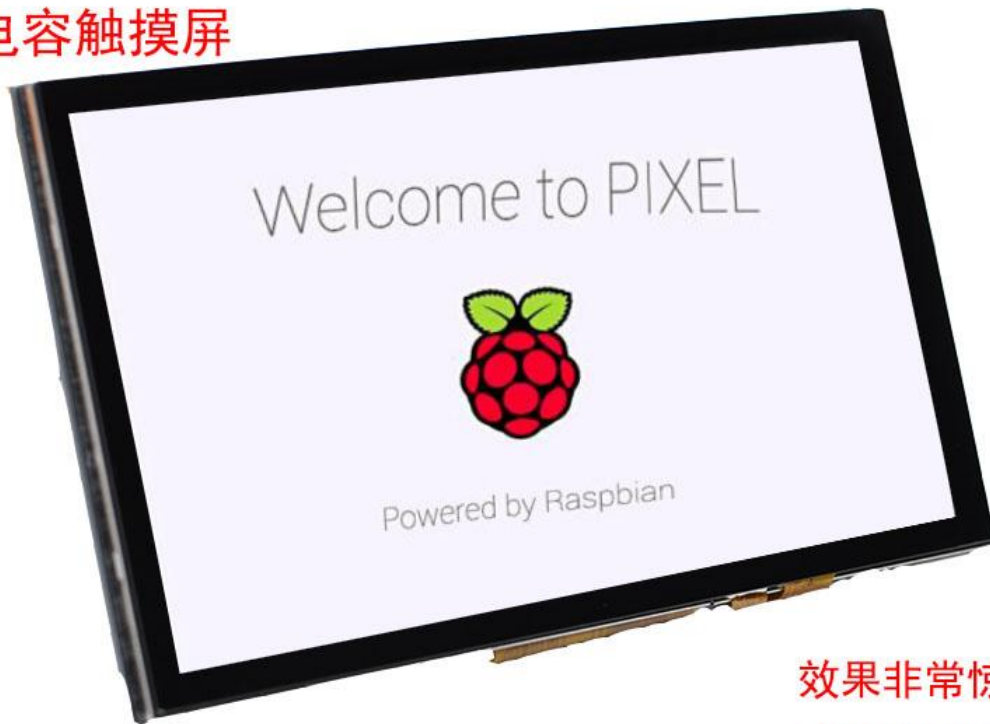
## 树莓派 5 寸 MIPI DSI 简介

**概述:**支持树莓派系列 MIPI DSI 接口的输出直接驱动,需正常启动树莓派即可。分辨率 800x480,普通视角和 IPS 全视角 可选择。

### 全新升级IPS全视角液晶屏

分辨率800x480

电容触摸屏



效果非常惊艳

亮度500CD/M2

屏和底板尺寸大小一致 预留树莓派定位柱M2.5

## 规格参数:

- 1 工作电压:3.3V(树莓派供电建议使用 5V2A)
- 2 液晶模块最大工作电流: IPS 屏 120MA 左右;TN 普通视角 100MA 左右  
不包含树莓派主板工作电流。
- 3 分辨率: 800x480
- 4 视角: IPS 全视角/TN 普通视角可选
- 5 驱动方式: MIP DSI 直接驱动 不需配置树莓派
- 6 刷新率:60Hz
- 7 亮度: IPS 屏 500 左右亮度, TN 屏 300 左右亮度
- 8 安装孔径 M2.5

## 树莓派安装效果图

定位柱M2.5

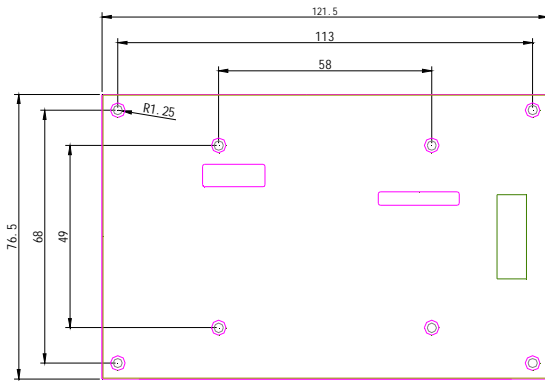


树莓派DIY 从这里开始

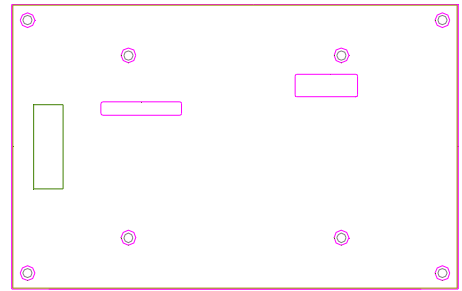
配送树莓派定位螺丝 长期稳定供货

## 外形结构:

屏和 PCB 板尺寸大小一致，定位孔在底部

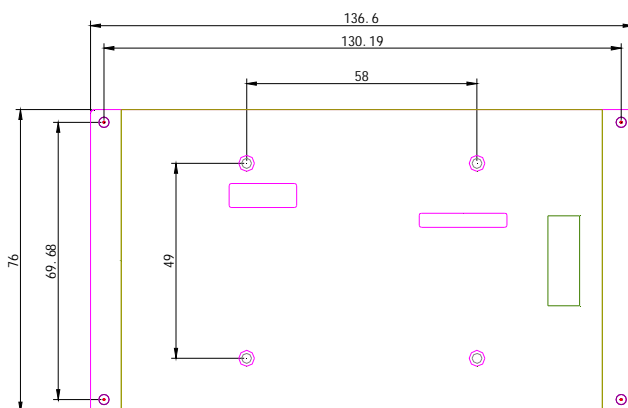


正面

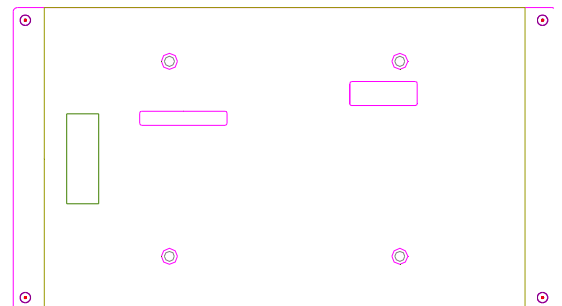


反面

定位孔在侧边



正面



反面

## 配送清单:

- 1: 5 寸 TFT 液晶模块 (屏+PCB)
- 2: 15PIN 延长线 2 根
- 3: M2.5\*8+5 六角单头铜柱
- 4: M2.5 单头螺丝